

AKTI-VO 201

Mástique Hidroexpansivo

DESCRIÇÃO

AKTI-VO 201 é um mástique hidroexpansível de elevado desempenho para a vedação, impermeabilização de elementos passantes e fissuras em geral.



CARACTERÍSTICAS TÉCNICAS

CARACTERÍSTICAS	
Aspecto	Pastoso
Cor	Cinza Claro
Expansão volumétrica na água	>100%
Polimerização (20 °C, 60% UR)	<10 horas
Estanqueidade a água	0,1013 MPa

VANTAGENS

- Capaz de suportar cargas significativas de água;
- Aplicável também em superfícies úmidas;
- Excelência aderência;

UTILIZAÇÃO

- Calafetação e selagem da Manta Amphibia 3000 Grip;
- Selamento de trincas e fissuras no concreto;
- Selamento das juntas em ralos e tubulações;
- Vedações de elementos pré-fabricados;

Para outras utilizações de uso consulte o Departamento Técnico através do e-mail sac@viapol.com.br.

INSTRUÇÕES DE UTILIZAÇÃO

Ferramentas necessárias:

A aplicação do **AKTI-VO 201** requer a utilização de uma pistola metálica.



Preparação da superfície:

A superfície a ser vedada deve estar limpa, sem ferrugem, óleos, graxas, desmoldantes e livre de partículas soltas e descontaminadas para garantir uma boa aderência do **AKTI-VO 201**.

Aplicação do produto

Produto pronto para uso. Encaixar o cartucho no interior do aplicador e, em seguida cortar o bico do mesmo.

Posicionar o bico do aplicador próximo ao local a ser aplicado e aperte o gatilho em operação contínua de modo a preencher totalmente o local a ser selado. (modelos fig.01 e 02).



figura 01 – selamento das arestas

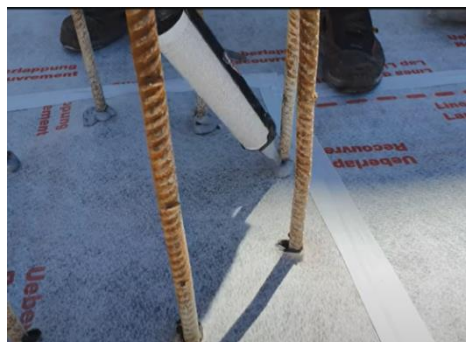


figura 02- selamento dos arranques

CONSUMO

AKTIVO-201		CONSUMO
AKTIVO-201	Mástique hidroexpansivo de calafetação	3,20m com dimensão de 10x10mm

Obs: O consumo de referência pode variar conforme o método de aplicação utilizado e espessura do cordão.

EMBALAGEM

AKTIVO-201	
AKTIVO-201	Cartucho de 320ml/ Caixa com 6 unidades

VALIDADE / ESTOCAGEM

12 (doze) meses a partir da data de fabricação nas embalagens originais e intactas, em local coberto e seco, ventilado e longe de fontes de calor.

RECOMENDAÇÕES DE SEGURANÇA

Antes de iniciar os trabalhos consultar a FISPQ (Ficha de Informações de Segurança de Produtos Químicos), disponível em nossa home page www.viapol.com.br.

Utilize EPI's adequados como luvas e máscara de proteção facial, botas impermeáveis e óculos de segurança.

Manter o produto fora do alcance de crianças e animais domésticos.

Em caso de contato com a pele, lavar a região com água e sabão neutro.

No caso de contato com os olhos, lavar com água potável em abundância por mínimo 15 minutos e procurar orientação médica.

Eventual irritação da pele, olhos ou ingestão do produto, procurar orientação médica, informando sobre o tipo de produto.

Em caso de ingestão, não induzir ao vômito e procure auxílio médico imediatamente.

CUIDADOS AMBIENTAIS

Não descarte do produto ou embalagem no meio ambiente. Realizar a destinação de resíduos de forma adequada conforme legislação vigente do meio ambiente local e regulamentos aplicáveis de acordo com as características do produto ou material. Não reutilize as embalagens vazias.

Nota: As informações contidas nesta ficha são baseadas em nosso conhecimento para a sua ajuda e orientação. Salientamos que o desempenho dos nossos produtos depende das condições de preparo de superfície, aplicação e estocagem, que não estão sob nossos cuidados. O rendimento prático depende da técnica de aplicação, das condições do equipamento e da superfície a ser revestida. Não assumimos assim, qualquer responsabilidade relativa ao rendimento e ao desempenho de qualquer natureza em decorrência do uso indevido do produto. Para mais esclarecimentos consultar nosso departamento técnico.

A Viapol reserva-se o direito de mudar as especificações ou informações contidas neste folheto sem prévio aviso.